

# TRANSEC

- Непрерывный мониторинг и осушение изоляции на работающем трансформаторе
- Монтаж технологии без отключения трансформатора (продолжительность работ 2-4 часа)
- Управление индексом технического состояния трансформатора. Элемент повышения надежности узких мест
- Обеспечение необходимой нагрузочной способности трансформатора
- Универсальность технологии: применимо на трансформаторах напряжением от 6(10) кВ и выше, мощностью 1 МВА и выше
- Наличие онлайн мониторинга параметров изоляции (защищает от пересушки изоляции). Онлайн доступ к данным, интеграция со смежными системами.
- Самодиагностика элементов модуля - перегревы, протечки, отсутствие потока, ошибки датчиков, срабатывание ресурса сорбента
- Наличие аналитического аппарата оценки остаточного ресурса молекулярного сита (цеолита)
- Безлюдная (малолюдная) технология
- Отсутствие влияния на предиктивные диагностические показатели трансформатора

## СИСТЕМА МОНИТОРИНГА И ВОССТАНОВЛЕНИЯ ИЗОЛЯЦИИ МАСЛОНАПОЛНЕННОГО ТРАНСФОРМАТОРНОГО ОБОРУДОВАНИЯ



## СИСТЕМА МОНИТОРИНГА TRANSEC

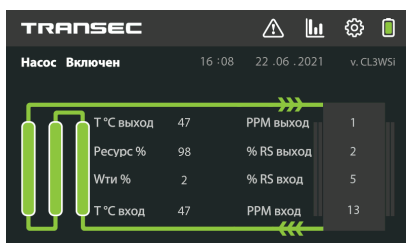
Наименование анализируемых параметров	WS	AM
Температура масла на входе/ на выходе, °C	+	+
Относительное влагонасыщение масла (%RS) на входе / на выходе, %	+	+
Влагосодержание масла (PPM) на входе / выходе, г/т	+	+
Влагосодержание твердой изоляции, %	+	-
Суммарный объем перекачанного масла, л	+	-
Скорость потока масла, л/ч	+	-
Вес извлеченной воды с начала работы / с момента последней замены цеолита, г	+	-
Остаточный ресурс цилиндров с цеолитом, %	+	-
Прогнозируемая дата окончания ресурса цилиндров с цеолитом, время/дата	+	-
Температура внутри шкафа электроники, °C	+	-

## СИСТЕМА САМОДИАГНОСТИКИ

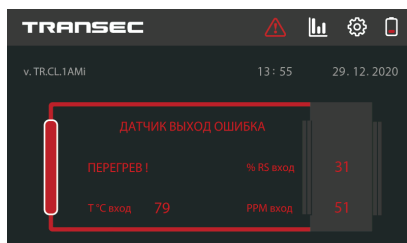
НАИМЕНОВАНИЕ СОБЫТИЯ (все события со временем возникновения)	WS	AM
Ошибка датчика на входе / на выходе	+	+
Перегрев шкафа с электроникой	+	-
Низкий поток масла	+	-
Протечка масла	+	-
Превышение допустимой температуры масла	+	+
Пересушка изоляции	+	-
Сброс тревог	+	+
Превышение допустимого уровня относительного влагонасыщения RS%	+	+
Превышение допустимого уровня процента воды в бумажной изоляции	+	-
Низкий остаточный ресурс цеолита	+	+
Температура масла ниже 0°	+	+

## УДАЛЁННЫЙ ДОСТУП К ЦИФРОВОЙ СРЕДЕ С ЛЮБОГО УСТРОЙСТВА

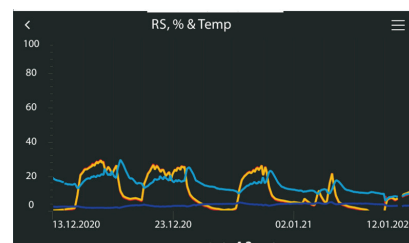
## СКРИНШОТЫ РАЗНЫХ ВЕРСИЙ УСТАНОВКИ



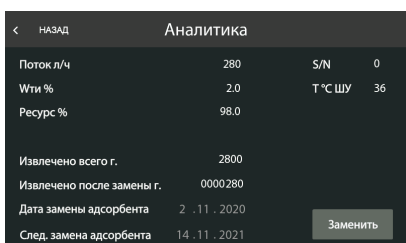
Трехцилиндровая версия - штатный режим работы



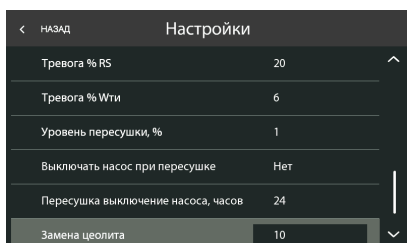
Одноцилиндровая версия - режим тревоги



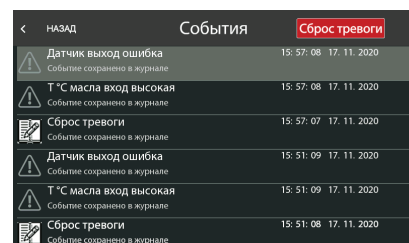
Экран текущих измерений. Просмотр измеренных и расчетных значений параметров изоляции в графическом виде



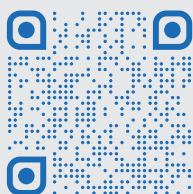
Экран Аналитики. Просмотр данных с возможностью их выгрузки в виде отчетов на внешний накопитель



Экран настроек. Ввод необходимых уставок, выбор языка



Экран событий. В нем происходит просмотр аварийных событий и их сброс



АО «НПО «Стример»  
Санкт-Петербург, Невский пр. д.147, офис 17-Н

+7 (812) 327-08-08  
info@streamer.ru  
www.streamer.ru